

TABLE DE REUNION POLYVALENTE

DESCRIPTION :

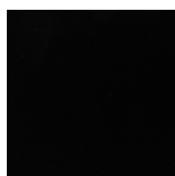
- Plateaux en mélaminé de 25 mm d'épaisseur , chant de 2 mm sur tout le périmètre
- Piètement en tube carré d'acier 30x30 mm
- Vérin de réglage sous chaque pied
- Peinture époxy cuite au four
- Montage facile et rapide



DIMENSIONS : H x L x P (mm)

Référence	Couleur	Produit	Nombre de Colis	Emballage	Poids net
RE-T-025	Noir/Hêtre	750x1200x600	1	70x1330x610	17 Kg
RE-T-023	Noir/Hêtre	750x1400x700	1	70x1530x710	25 Kg
RE-T-024	Noir/Hêtre	750x1600x800	1	70x1730x810	30 Kg
RE-T-037	Gris/Hêtre	750x1600x800	1	70x1730x810	26.46 Kg
RE-T-050	Noir/Hêtre	750x1800x800	1	70x1930x810	33.42 Kg

COLORIS STANDARDS :



Noir RAL 9005



Gris RAL 7035



Hêtre

Contactez nous pour d'autres coloris non standards

TABLE PLATEAU HETRE PIETEMENT NOIR :

Référence	Couleur	Produit	Emballage
RE-T-025	Noir/Hêtre	750x1200x600	70x1330x610
RE-T-023	Noir/Hêtre	750x1400x800	70x1530x810
RE-T-037	Noir/Hêtre	750x1600x800	70x1730x810
RE-T-050	Noir/Hêtre	750x1800x800	70x1930x810

**TABLE PLATEAU HETRE PIETEMENT GRIS :**

Référence	Couleur	Produit	Emballage
RE-T-053	Gris/Hêtre	750x1600x800	70x1925x810

